



JA埼玉ひびきの の子育て応援
うれしい3つの特典!



JA埼玉ひびきのは「パパ・ママ
 応援ショップ」に協賛しています。

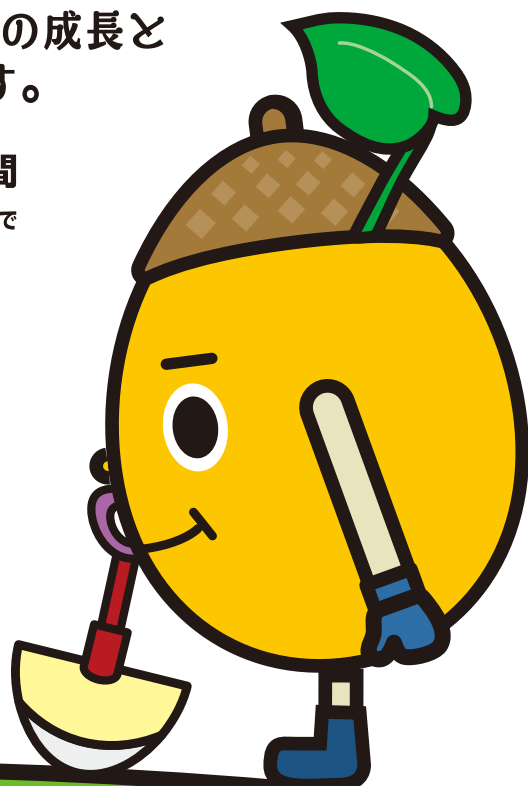
特典 1
貯金金利の上乗せ

特典 2
住宅ローンの軽減

特典 3
お米割引サービス

JA埼玉ひびきのはお子さまの成長と
 未来を応援しています。

取扱期間 平成22年 **4月1日** (木) 協賛期間
 終了日まで



優待カードをお持ちのお客様に3つの特典をご用意しております。

特典1 貯金金利の上乗せ

定期貯金 ●スーパー定期1年もの● 10万円以上300万円まで ご利用いただける方 ※詳しくは裏面をご覧ください。 パパ・ママ応援ショップ優待カード裏面の保護者に 限ります。	定期積金 ●期間 1年以上、5年以内● 10万円以上300万円まで
1人の場合 店頭表示金利に 年 0.1% 上乗せいたします。	2人以上の場合 店頭表示金利に 年 0.2% 上乗せいたします。

特典2 住宅ローンの軽減

優待カードをお持ちの方に

初めに大きなお得コース

当初固定金利期間終了後は、その時点での店頭表示金利から **最大年 0.7% 軽減**

ずっとお得コース

最初から最後(ご完済時)まで店頭表示金利から **最大年 1.00% 軽減**

の特典をご用意しております。

特典3 お米割引サービス

優待カードをご提示いただくと
 当JAが扱う直売所の玄米を

1kgにつき **20円引**

20円割引
 いたします。

子育て応援

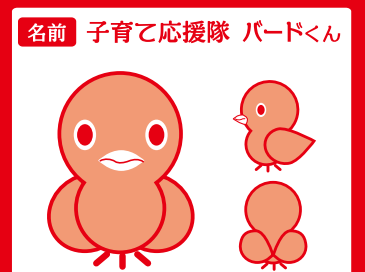
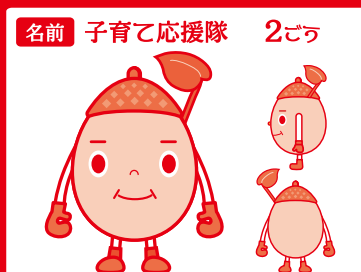
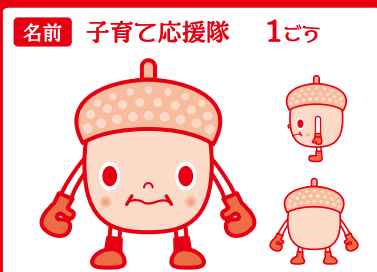


JA埼玉ひびきのがお子様の夢をバックアップ

子育て応援 定期貯金	
商品名	子育て応援 定期貯金 (スーパー定期)
販売対象	パパママ応援ショップ優待カード裏面の保護者に限ります。
期間	1年
預入方法	10万円以上300万円以内
利息	預け入れ時における自由金利型定期貯金(M型)スーパー定期の店頭表示の利率に下記の利率を上乗せした利率を満期日まで適用します。
適用金利	<お子様又は胎児1人以上の場合> 上乗せ利率 +0.1% <お子様又は胎児2人以上の場合> 上乗せ利率 +0.2%
利払頻度	満期日以降に一括して支払います。
計算方法	付利単位を1円とした1年を365日とする日割計算
税金	20%(国税15%、地方税5%)分離課税
金利情報 の入手方法	金利は店頭の金利表示ボードに表示しています。 又は、窓口までお問い合わせください。
手数料	無料
付加できる 特約事項	マル優(障害者等を対象とする「少額貯蓄非課税制度」)の取扱ができます。
中途解約時の 取扱い	満期日前に解約する場合は、以下の中途解約利率 預入期間が6カ月未満/解約日における普通貯金利率 預入期間が6カ月以上/特約利率の50%率
貯金保険制度 (公的制度)	保護対象 当該貯金は当組合の譲渡性貯金を除く他の貯金等[全額保護される貯金保険法第51条の2に規定する決済用貯金(当座貯金・普通貯金・別段貯金のうち「無利息、要求払い、決済サービスを提供できること」という3条件を満たすもの)を除く]と合わせ、元本1,000万円とその利息が貯金保険により保護されます。
その他参考 となる事項	満期日以後の利息は、解約日又は書替継続日における普通貯金利率により計算いたします。

子育て応援 定期積金	
商品名	子育て応援 定期積金
販売対象	パパママ応援ショップ優待カード裏面の保護者に限ります。
期間	定額式 1年以上5年以内
受入方法	契約期間内で掛金を分割受入
受入金額	1回当たり1万円以上
給付契約額	300万以内
支払方法	満期日以後に一括して支払います
給付補填金	初回契約時の店頭表示の利回りに上乗せした利回りを満期日まで適用します。 <お子様又は胎児1人以上の場合> 上乗せ利率 +0.1% <お子様又は胎児2人以上の場合> 上乗せ利率 +0.2% 満期日以降に一括して支払います。 付利単位を1円として契約期間における掛金残高積数に利回りを乗じて計算 20%(国税15%、地方税5%)分離課税 金利は店頭の金利表示ボードに表示しています。 又は、窓口までお問い合わせください。
手数料	無料
付加できる 特約事項	普通貯金からの自動振替による受入れができます。
中途解約時の 取扱い	満期日前に解約する場合は、解約日の普通貯金利率により計算した利息とともに払戻します。
貯金保険制度 (公的制度)	保護対象 当該貯金は当組合の譲渡性貯金を除く他の貯金等[全額保護される貯金保険法第51条の2に規定する決済用貯金(当座貯金・普通貯金・別段貯金のうち「無利息、要求払い、決済サービスを提供できること」という3条件を満たすもの)を除く]と合わせ、元本1,000万円とその利息が貯金保険により保護されます。
その他参考 となる事項	満期日以後の利息は、解約日又は書替継続日における普通貯金利率により計算いたします。

**子育て応援！
ローンも応援！**
ボクたちが子育て応援隊です。
賢く、かわいい応援隊が、
しっかりサポート！
あなたのゆとりを
大きく育てるお手伝い。



くわしくは各支店窓口へお問い合わせください。



本庄北支店 TEL.0495-24-1525
 本庄南支店 TEL.0495-24-1535
 上里支店 TEL.0495-33-0549
 美里支店 TEL.0495-76-3131
 児玉支店 TEL.0495-72-1244
 神川支店 TEL.0495-77-2401

本庄(あおぞら館)直売所 TEL.0495-25-4183
 上里直売所 TEL.0495-33-6871
 美里直売所 TEL.0495-76-2104
 児玉直売所 TEL.0495-72-2818
 神川直売所 TEL.0495-77-0355